

Dodatek technické zprávy zachycující stav díla

Dodatek k technické zprávě popisuje stávající stav konstrukcí a rozsah zbývajících prací na akci: Zateplení VOŠ a SPŠ, Rychnov nad Kněžnou, U Stadionu 1166 (DM, Javornická).

Stavba byla realizačně započata 1.6.2015, přičemž 15.12.2015 bylo předáno nedokončené dílo zpět objednateli. Stávající stav popisuje stav konstrukcí z místního šetření ze dne 4.3.2016. Následně je doplněno fotodokumentací stávajícího stavu

Soupis provedených / neprovedených prací

1. ZATEPLENÍ STŘECHY

PROVEDENO

- A. zateplení vč. pokládky PVC krytiny v ploše
- B. zakonzervování proti zatečení u střešního výlezu, kolem nástavby, krytina nástavby, větrací hlavice (9x dokončeno, část rozpracovaná), střešní vpusti (nedokončeny).
Provedené práce jsou dočasného charakteru – viz foto.
- C. nesprávně provedeno položení krytiny u atik vč. kotvení plechů
- D. Rozpracováno zateplení nástavby (ukončeno lepící hmotou bez penetrace), na části (cca 5m)
- E. Zkrácení dveří Z2

ZBÝVÁ PROVÉST

- A. detaily jednotlivých prostupů
 - a. střešní výlez – demontáž stávajícího, montáž nového zvýšeného popř. stávajícího zatepleného vč. nastavení výšky a napojení na stávající PVC krytinu.
 - b. větrací hlavice – 26ks větracích komínků
 - c. výdechy VZT– provedeno částečně, nutno opravit nesprávně provedená napojení a dokončit
 - d. střešní vpusti – výměna za nové, popř. dokončení stávajících
- B. Nadstřešní objekt
 - a. nutno provést opětovným stěrkováním vyrovnaní povrchu (cca 10m²).
 - b. dokončit detaily krytiny nástavby vč. oplechování a klempířských prvků.
 - c. Provést zateplení podlahy uvnitř objektu o výměře 16,7 m² (5,30x3,15) – nové vrstvy dle skladby S1
- C. Demontáž a nová dodávka a montáž zateplení atik vč. ukotvení navazujících lišt a úpravy spádu
- D. Nátěry všech kovových prvků
- E. Kotvicí systém proti pádu osob
- F. Veškeré zámečnické výrobky (mimo zkrácení dveří Z2)

2. VÝPLNĚ OTVORŮ

PROVEDENO

- A. Výměna oken a balkonových dveří. Část oken namontována v rozporu s PD
- B. Úprava vnitřních ostění u všech oken v nadzemních podlažích a u 30 % v 1.PP
- C. Namontovány vnitřní parapety u všech oken v nadzemních podlažích; v 1.PP provedeno v rozsahu cca 20 %

ZBÝVÁ PROVÉST

- A. Dodávka a montáž všech vstupních dveří
- B. Dodávka všech exteriérových parapetů
- C. Úprava vnitřních ostění u oken v 1.PP v rozsahu 30 % .
- D. Montáž parapetů z keramické dlažby všech balkonových dveří
- E. Montáž parapetů 80 % oken v 1.PP
- F. Otočení otevírání 8ks oken balkonových sestav

3. JV ŠTÍTOVÁ STĚNA

PROVEDENO

- A. Vrchní stavba - provedena základní výztužná vrstva bez penetrace na části bez lodžii
- B. Částečně provedena základní výztužná vrstva horního pruhu $v=0,8m$ - nedostatečná tl. stěrkové hmoty, bez přebroušení
- C. Provedeno vybourání skladby podlah lodžii vč. oplechování

ZBÝVÁ PROVÉST

- A. V místě kde již byla dokončena základní a výztužná vrstva bude provedeno:
 - a. přebroušení
 - b. přestěrkování v rozsahu cca 20 % (důvodem napojení horního pruhu $v=0,8m$; poruchy po zimním období);
 - c. pokračování vrstev dle původní PD
- B. Vzhledem k chybějící klempířským prvkům došlo vnějšími vlivy k narušení omítky a odpadávání kusů omítky. Oproti původnímu plánu nutno provést kompletní otlučení omítek na zábradlích.
- C. Montáž a napojení vnějších parapetů systémovým profilem na ostění okna
- D. Kompletní provedení skladby zateplení stěn a podlahy v lodžiích dle původní PD.
- E. Kompletní zateplení soklu dle původní PD
- F. Boční vstup
 - a. demontáž oplechování střechy
 - b. montáž nového oplechování vč. doplnění izolace stěn a napojení na izolant
 - c. zateplení stěny ze strany interiéru
 - d. odbourání keramického obkladu, reprofilace, nová mozaiková omítka
 - e. Výměna vstupních dveří + navazujících dveří vč. napojení na navazující konstrukce a izolace

4. JZ STĚNA (STĚNA SE SCHODIŠTĚM)

PROVEDENO

- A. Vrchní stavba - provedena základní výztužná vrstva bez penetrace
- B. částečně provedena základní výztužná vrstva horního pruhu $v=0,8m$ - nedostatečná tl. stěrkové hmoty, bez přebroušení

- C. Provedeno vybourání skladby podlah lodžii vč. oplechování a demontáže původního zábradlí
- D. Provedeno zateplení podhledů v lodžích 2.NP, 3.NP, 4.NP

ZBÝVÁ PROVÉST

- A. V místě kde již byla dokončena základní a výztužná vrstva bude provedeno:
 - a. přebroušení
 - b. přestěrkování v rozsahu cca 20 % (důvodem napojení horního pruhu v= 0,8m; poruchy po zimním období;).
 - c. pokračování vrstev dle původní PD
- B. Montáž a napojení vnějších parapetů systémovým profilem na ostění okna
- C. Kompletní provedení skladby zateplení stěn a podlahy v lodžích dle původní PD.
- D. Zábradlí na balkonech (Z5)
- E. Kompletní zateplení soklu dle původní PD
- F. Hlavní vstup
 - a. Demontáž dvou na sebe navazujících vstupních dveří vč. vybourání příčky
 - b. Montáž 1x nových dveří do nové posunuté příčky
 - c. Provedení zateplení stěn ke dveřím ze strany exteriéru.
 - d. Zateplení stropu nad 1.NP ze strany exteriéru MW
 - e. Zateplení podhledu skladu m.č. 010 ze strany interiéru EPS
 - f. Odbourání keramického obkladu, reprofilace, nová mozaiková omítka
 - g. Oprava zábradlí (Z7) + nové oplechování
 - h. Nové zábradlí na opačné straně schodiště (chybí v PD) z trubky pr. 48mm, celk. délky 2750mm, pozinkované provedení, přesah na obou koncích 200mm, vč. ukotvení k nosné konstrukci

5. SZ ŠTÍTOVÁ STĚNA

PROVEDENO

- A. Vrchní stavba - provedena montáž EPS vč. kotvení

ZBÝVÁ PROVÉST

- A. kompletní přebroušení EPS a vyplnění vzniklých spár přířezy popř. vypěnění, další pokračování vrstev dle původní PD za předpokladu dokonale vysušeného podkladu
- B. Montáž a napojení vnějších parapetů systémovým profilem na ostění okna
- C. Oplechování markýzy (K12)
- D. Kompletní zateplení soklu dle původní PD
- E. Vstup do bytu domovníka
 - a. Demontáž vstupních dveří vč. vybourání navazujících luxfer
 - b. Dozdění pórobetonovými tvárnicemi + montáž nových dveří
 - c. Provedení zateplení stěn okolo dveří.
 - d. Odsekání keramického obkladu kolem schodiště, nová povrchová úprava dle původní PD
 - e. Výměna vstupních dveří + navazujících dveří vč. napojení na navazující konstrukce a izolace
 - f. Demontáž stávajícího zábradlí
 - g. Nové zábradlí (Z4)

6. SV STĚNA (STĚNA S LODŽIEMI)

PROVEDENO

A. Provedeno vybourání podlah všech lodžii vč. klempířských a zámečnických prvků

ZBÝVÁ PROVÉST

- A. Vzhledem k chybějící klempířským prvkům došlo vnějšími vlivy k narušení omítky a odpadávání kusů omítky. Oproti původnímu plánu nutno provést kompletní otlučení omítek na zábradlích.
- B. Započato s lepením EPS na lodžích – nutno kompletně demontovat a začít znovu (demontováno bude zateplení stěn a stropu na pěti lodžích)
- C. Kompletní provedení skladby zateplení stěn, stropů, čel a podlah lodžii dle původní PD.
- D. Montáž všech zámečnických prvků
- E. Montáž a napojení vnějších parapetů na ostění oken
- F. Kompletní zateplení soklu dle původní PD
- G. Hlavní vstup spodní
 - a. demontáž oplechování střechy
 - b. montáž nového oplechování vč. doplnění izolace stěn a napojení na izolant
 - c. zateplení stěny ze strany interiéru
 - d. odbourání keram. obkladu, reprofilace, nová mozaiková omítka
 - e. Výměna vstupních dveří + navazujících dveří vč. napojení na navazující konstrukce a izolace

Na celé stavbě nejsou osazeny žádné nové klempířské ani zámečnické prvky

Specifikované materiály a závazné závěry z proběhlých KD:

- 1. Vnitřní parapety u balkonových dveří budou provedeny z keramické dlažby
- 2. Všechny dodávané vstupní dveře budou hliníkové
- 3. Dveře D1/P
 - a. budou dodány s přípravou pro elektrické otevírání – elektrický zámek BEFO 11211 12V, nízkoodběrový;
 - b. kování klika/koule
- 4. Dveře D2/L
 - a. budou oproti PD dodány s matným sklem
 - b. kování klika/klika
- 5. Dveře D3/P
 - a. budou oproti PD dodány v členění D2/L, avšak s čirým izolačním sklem
 - b. kování klika/klika
- 6. Dveře D4/L
 - a. Budou oproti PD dodány ve variantě 2/3 prosklené
 - b. Kování klika/klika
- 7. Investorem odsouhlaseno barevné provedené fasády a soklu:
 - a. Silikonová omítka zrnitosti 2,0mm - 1. barva RGB 244 227 143, 2. barva RAL 1007
 - b. Sokl marmolit střední zrnitosti (zrno 2mm)
 - c. Klempířské prvky – RAL 8017, tl. plechu 0,65mm
- 8. Investorem upřesněn požadavek na dodávku interiérových žaluzií
 - O1 – komplet mimo WC v 1PP (m.č. 018), požadavek za náhradu folií
 - O2 – komplet

O3 – komplet
O4 – komplet mimo šatnu v 1.PP (m.č. 003)
O5 – nebude realizováno
O7 – komplet

FOTODOKUMENTACE

1. ZATEPLENÍ STŘECHY



Nesprávně provedené vyspárování střešní atiky



Nedokončené a nesprávně provedeny větrací komíny, neprovedené nátěry prvků VZT



Nesystémové provedení střešních vpustí otočeným komínkem odvětrání – nutno vyměnit



Nedokončená základní výztužná vrstva kolem střešní nástavby



Nedokončené komínky odvětrání, chybějící úpravy povrchů VZT výdechů



Neprovedený úklid ve střešní nástavbě. Neprovedeno zateplení podlahy.



Nesprávně provedené detaily PVC krytiny střechy nástavby



Chybně provedený prostup krytinou střešní nástavby



Nesprávně provedený detail opláštění prostupu krytinou střešní nástavby



Chybně provedený a nedokončený větrací komínek. Nevhodné ukončení PVC krytiny na svislé konstrukci silikonovým tmelem.



Chybně provedený nedokončený detail střešní nástavby přechodu atiky v oplechování a svislé čelo.



Nevhodně provedené nadpraží (dveře při otevření zadržávají o rohovou lištu)



Neprovedená výměna a přizvednutí střešního výlezu



Nedokončený a nesprávně provedený větrací komínek.



Nedokončená základní výztužná vrstva na střešní nástavbě, nesprávně (provizorně) provedené oplechování



Chybějící spádová vrstva, nedostatečné navaření PVC krytiny k vnitřní a vnější rohové liště. Nevhodný způsob uchycení



Nesprávně provedený detail napojení svislé a vodorovné PVC krytiny



Nesprávně provedené nastavení atiky; spád na opačnou stranu; chybějící návaznost na zateplení svislých konstrukcí

2. VÝPLNĚ OTVORŮ



Neprovedené začištění ostění, nadpraží a parapetu po montáži části oken 1.PP



Neprovedené začištění ostění, nadpraží a parapetu po montáži části oken 1.PP



Zašpiněné rámy oken od lepidla



Nesprávný způsob otevírání oken v lodžích – nesprávně provedeno v osmi případech na severovýchodní stěně

3. JV ŠTÍTOVÁ STĚNA



Zateplování lodžii nebylo započato



Nprovedena výměna dveří a krytiny bočního vstupu vč. navazujících detailů



Chybějící základová lišta a nedořešený detail zateplení nad bočním vstupem



Vybourány původní kce podlah vč. klempířských prvků. Práce na nových podlahách nezapočaty

4. JZ STĚNA (STĚNA SE SCHODIŠTĚM)



Provedeno zateplení vč. základní výztužné vrstvy; nezapočato se zateplením soklu. Chybí montáž veškerých klempířských výrobků



Chybějící klempířské výrobky. Chybějící zateplení soklu



Nedostatečné přebroušení základní vrstvy (bude přebroušeno a částečně přestěrkováno)



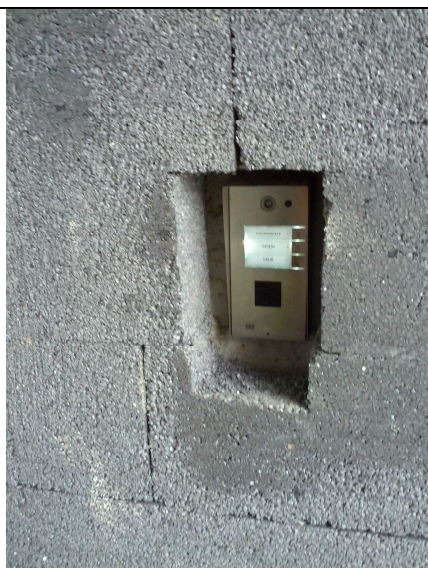
Nedostatečné přebroušení základní výztužné vrstvy. Nedostatečná tloušťka základní vrstvy horního pásu pod atikou



Původní dveře vstupu do objektu budou posunuty. Chybí provedení zateplení podhledu a navazujících stěn.



Chybí úprava původního zábradlí + chybí osazení nového zábradlí na druhé straně schodiště. Nezapočato se zateplením soklu. Část základní vrstvy degradována (nutno přebrousit a přestěrkovat)



Chybějící posunutí zvonku na novou úroveň fasády

5. SZ ŠTÍTOVÁ STĚNA



Povrch izolantu vykazuje vlivem slunečního záření degradaci. Vlivem smršťování vznikly mezi deskami spáry.



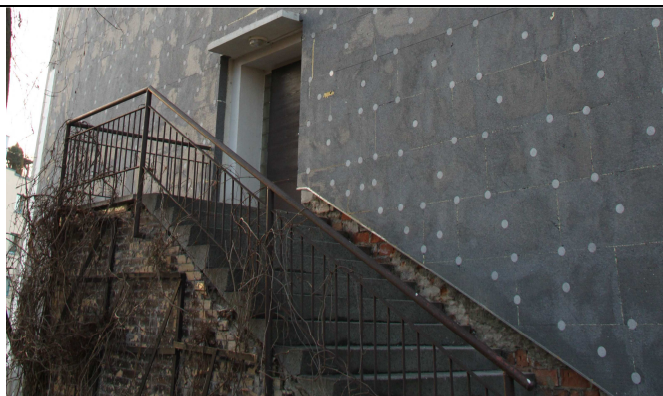
Vniklé spáry vlivem slunečního záření



Degradace výplní pěnou



Nedokončené zateplení svislých stěn; nezapočaté zateplení soklu



Práce na bočním schodišti nebyly zahájeny. Chybí výměna dveří vč. vyzdívek, úpravy stříšky



Vzniklé spáry mezi deskami vlivem slunečního záření; degradace povrchové vrstvy EPS grey, nesprávné provedení prostupů odvětrání střechy.

6. SV STĚNA (STĚNA S LODŽIEMI)



Vybourány kce podlah, demontovány klempířské výrobky. Odpadávání omítky na panelech zábradlí v důsledku chybějícího oplechování.



Započaté zateplení stěn a stropů lodžii (celkem rozpracováno 5 lodžií).



Započaté zateplení lodžií (archivní foto); odpadá omítka panelu zábradlí.



Započaté zateplení lodžií (archivní foto)



Nesprávné provedení zateplení atiky; ořezané původní oplechování, chybí návaznost na uvažované zateplení svislých kcí.



Chybějící přilepení paropropustných pásek



Degradace omítek vlivem chybějících klempířských prvků



Bezpečnostní opatření proti případnému pádu kusů omítky.



Vybourány původní kce podlah vč. klempířských prvků. Práce na nových podlahách nezapočaty



Osazeny výplně otvorů lodžii vč. paropropustných pásek.